


 חדשות
מהעולם


אסון הדברה בארה"ב: טרגדיה באמירילו טקסס בעקבות מותם של 4 ילדים בחשד שהורעלו מגז פוספין

[לקריאת הכתבה על האסון](#)

בעקבות הטרגדיה מזהירים גורמים רשמיים מפני שימוש בקוטלי מזיקים מסוכנים, ומדגישים שעל מנת למנוע הישנות אירועי אסון נוספים יש חשיבות רבה שביצוע פעולות הדברה יהיה רק ע"י מדבירים מוסמכים בעלי רישיון איד. על פי הדיווח קוטל המזיקים באיוד שבו נעשה שימוש מתחת לביתם של הילדים באמירילו טקסס היה אלומיניום פוספין, שהוא חומר חקלאי אשר אינו מיועד לשימוש בבתי מגורים.


[לקריאת הכתבה על הנחיות הגורמים הרשמיים](#)

נוסעים לארה"ב? המידע הזה חשוב לכם

ORKIN - אחת מחברות ההדברה הגדולות בעולם, פרסמה את 50 הערים בארה"ב המובילות בנגיעות פשפשי מיטה בולטימור מככבת בנגיעות פשפשי מיטה, במקום השני וושינגטון די סי, במקום השלישי שיקגו, במקום הרביעי ניו יורק ובמקום החמישי אוהיו.

[לקריאת הכתבה](#)

פשפשי מיטה הם אחד המזיקים הבעייתיים שרמת הנגיעות שלהם עולה וגוברת עם השנים. עם כניסתכם למלון, מומלץ לבדוק את החדר ולחפש סימני נגיעות לפשפש מיטה, במיוחד בקפלי המזרון: סימני הפרשות נראה ככתמים כהים, נשלים פשפשים מתים, פשפשים חיים.

פשפש המיטה מתפשט עם חפץ שמגיע ממקום נגוע (בגדים, רהיטים, תיקים, מזוודות, כביסה...) - אז שימו לב ואל תחזירו את הפרזיט הזה הביתה.





חדשות
מישראל



אסון ההדברה בישראל: המדביר ישלח למאסר

כתוצאה מהרעלה משימוש בגז פוספין בכית מגורים בניגוד להוראות התווית ובניגוד לחוק, נפטרו בנות משפחת גרוס אביגיל (בת 4) ויעל (בת 2). הבנים והוריהם נפגעו אף הם כתוצאה מההרעלה ונזקקו לטיפול בבית החולים. במסגרת הסכם עם הפרקליטות, המדביר המבצע ירצה 3 שנות מאסר ויפצה את משפחת גרוס ב- 200,000 ₪.

לקריאת הכתבה

משפחת הקורבנות: **אנו לא מחפשים נקמה**



מזיק תחת זכוכית המגדלת- מידע שימושי



והפעם: נבחן את קרצית הכלב החומה (Rhipicephalus sanguineus).

אז מה חשוב לעשות כשיש חשש לנגיעות בקרציות?

הזמינו מדביר מורשה המשרד להגנ"ס שיבדוק אם הנגיעות היא של קרציות. **סניטציה** של אזור המחיה של חיית המחמד בבית ובחצר בעיקר אזור המנוחה והשינה.

ביצוע הדברה ע"י מדביר בעל רישיון מתאים ע"י המשרד להגנ"ס.

המדביר ייתן לכם **הוראות בטיחות** להכנה הנדרשת לטיפול בבית, הזמן הנדרש לפינוי האנשים ובעלי החיים והכול על פי הוראות התווית.

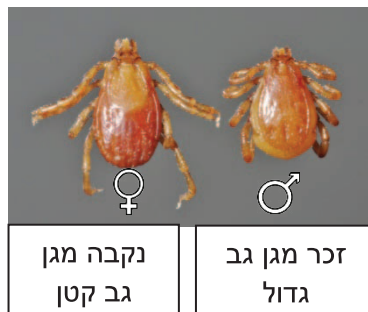
במקביל **טיפול בחיית המחמד** ע"י הבעלים או ווטרינר בחומר ווטרינארי רשום למזיק.

למי שיש חיות מחמד מכיר היטב את הבעיה של קרציות. הקרציה שתוקפת כלבים היא קרצית הכלב. זוהי קרציה קשה ואינה חרק, כי יש לה הבדלים בין הזכר לנקבה: לנקבה מגן הגב קטן ומכסה רק חלק קטן מהגב, לזכר מגן המכסה את כל הגב.

הקרציות הקשות זקוקות ל-10-12 יום לסיים את ארוחות הדם (נשארות הרבה על הפונדקאי).

קרציות הקשות - הזכר והנקבה מוצצים דם, הנקבה גדלה ותופחת כמו בלון וצבעה אפור. לאחר שבועיים נופלת לקרקע להמשך הטלה, מחפשת מקום מוגן ומטילה 3000-1000 ביצים.

לקרצית הכלב שלד חייוני ועור מבריק, איברי הפה נראים בקדמת הגוף מכל זווית 8 רגליים.



**לטיפול
התקשרו אלינו:
1800-877-777**



באתרנו את פאתר החדש שלנו
www.ipest.co.il

באתר עולמות חדשים של ידע ופתרונות בנושאי הדברה ללקוחות פרטיים ומוסדיים.
 נשמח אם תיכנסו לפוסטים החדשים שאנו מעלים



עתיד ההדברה ביזכם!

האם אתם שייכים לתעשיות שהאיכות בראש מעיניהם?
 שלא מחכים להתפתחות נגיעות מכרסמים ולנזקים?
 הכניסו עכשיו מערכת משדרת שעוקבת אחרי מכרסמים 24/7



רק חברת איתן עמיחי הדברה IPM אתכם בשטח 24/7
 מיישמת מערכות אלקטרוניות לבקרת מכרסמים בישראל
 ומגיבה מיד לכל אירוע הדברה במפעליכם לפני שיהפוך לבלתי נשלט

תחנה אלקטרונית משדרת	ניטור תחנת האכלה סטנדרטית	דרישות בסיס נדרשות באיכות ובטיחות מזון
ניטור 24/7	רק בזמני הביקור	בקרת סיכונים
מיפוי אלקטרוני של פעילות המכרסמים איתור מוקדם של מגמת הנגיעות וטיפול יעיל וממוקד	מניעה פסיבית	מניעה
ניטור 24/7 גם באזורים קשים לטיפול ובאזורים רגישים	אין ניטור במרווח הזמן בין ביקורי המדביר	ניטור
קבלת התראות בזמן אמת ופעילות מידית של המדביר בנגיעות	התחלה רק לאחר פעילות הניטור של המדביר יוצר פער זמן ארוך מזמן תחילת הנגיעות, גילוי הנגיעות וביצוע פעילות מתקנת	פעולות תיקון
אימות אלקטרוני אמין לפעולת מע' ההדברה תיעוד מידי זמין	רישום יומן בלבד	אימות

לקריאת הפוסט אודות תחנות משדרות